

STAMSKHAKT

Badrum

Åtgärder och installationer i Badrum

- Klinkergolv10x10
- Kakel15x15
- Tak vitmålas. Sänks för avlopp
- WC-Stol Standard golvmonterad
- Handfat - Standard 60
- Blandare handfat - Engreppsblandare
- Spiegel - Väggh monterad med eluttag och belysning
- Duschblandare Standard handdusch
- Duschvägg alt Badkar Standard
- Förvaringsmöbel Standard
- Belysning Plafond
- Beslag 4 st krok
- 1st pappershållare kromad
- Tvättmaskinsförberedelse återställs

Kök

Åtgärd och installationer i kök

- Ny engreppsblandare med diskmaskinsavstängning
- Vid behov ny trumma för avloppsdragning för lägenhet ovan.

EI

- Ny elcentral med automatsäkringar.

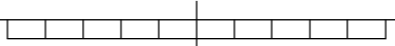
Övrigt

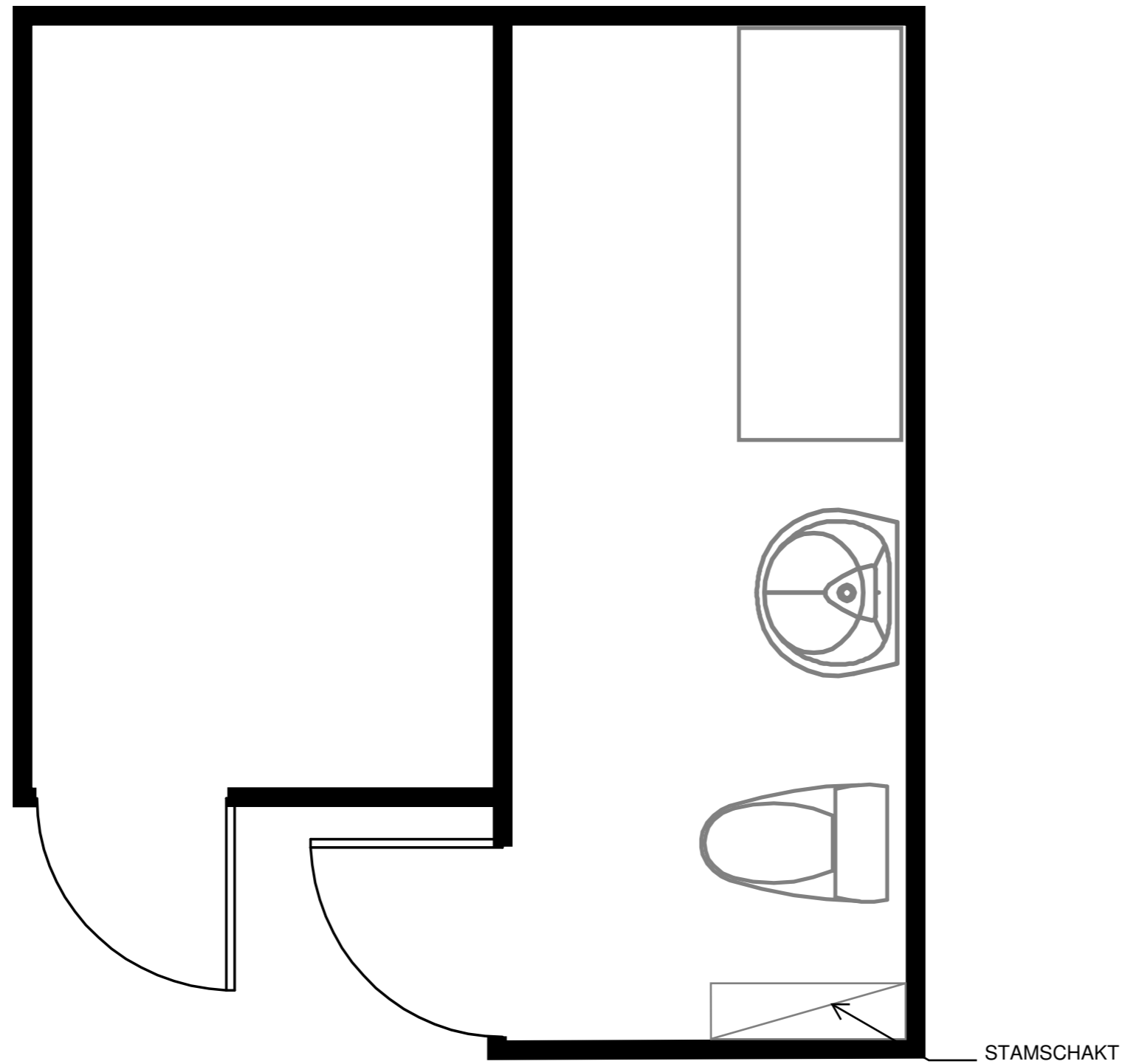
- Placeringar kommer kunna diskuteras med entreprenör.
- Tillval kommer att hanteras av entreprenör.
- Avvikelser mot verkligheten kan förekomma.
- Spiegelvända badrum förekommer.

BRF FÅGELSÅNGEN

BADRUMSTYP 1

OBJEKT NR: _____ PROJEKT NR: _____ PROJEKTLEDARE: _____





Badrum

Åtgärder och installationer i Badrum

- Klinkergolv10x10
- Kakel15x15
- Tak vitmålas. Sänks för avlopp
- WC-Stol Standard golvmonterad
- Handfat - Standard 60
- Blandare handfat - Engreppsblandare
- Spegel - Väggh monterad med eluttag och belysning
- Duschblandare Standard handdusch
- Duschvägg alt Badkar Standard
- Förvaringsmöbel Standard
- Belysning Plafond
- Beslag 4 st krokar
- 1st pappershållare kromad
- Tvättmaskinsförberedelse återställs

Kök

Åtgärd och installationer i kök

- Ny engreppsblandare med diskmaskinsavstängning
- Vid behov ny trumma för avloppsdragnig för lägenhet ovan.

Ei

- Ny elcentral med automatsäkringar.

Övrigt

Placeringar kommer kunna diskuteras med entreprenör.

Tillval kommer att hanteras av entreprenör.

Avvikelser mot verkligheten kan förekomma.

Spegelvända badrum förekommer.

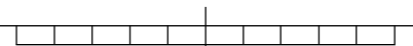
BRF FÅGELSÅNGEN

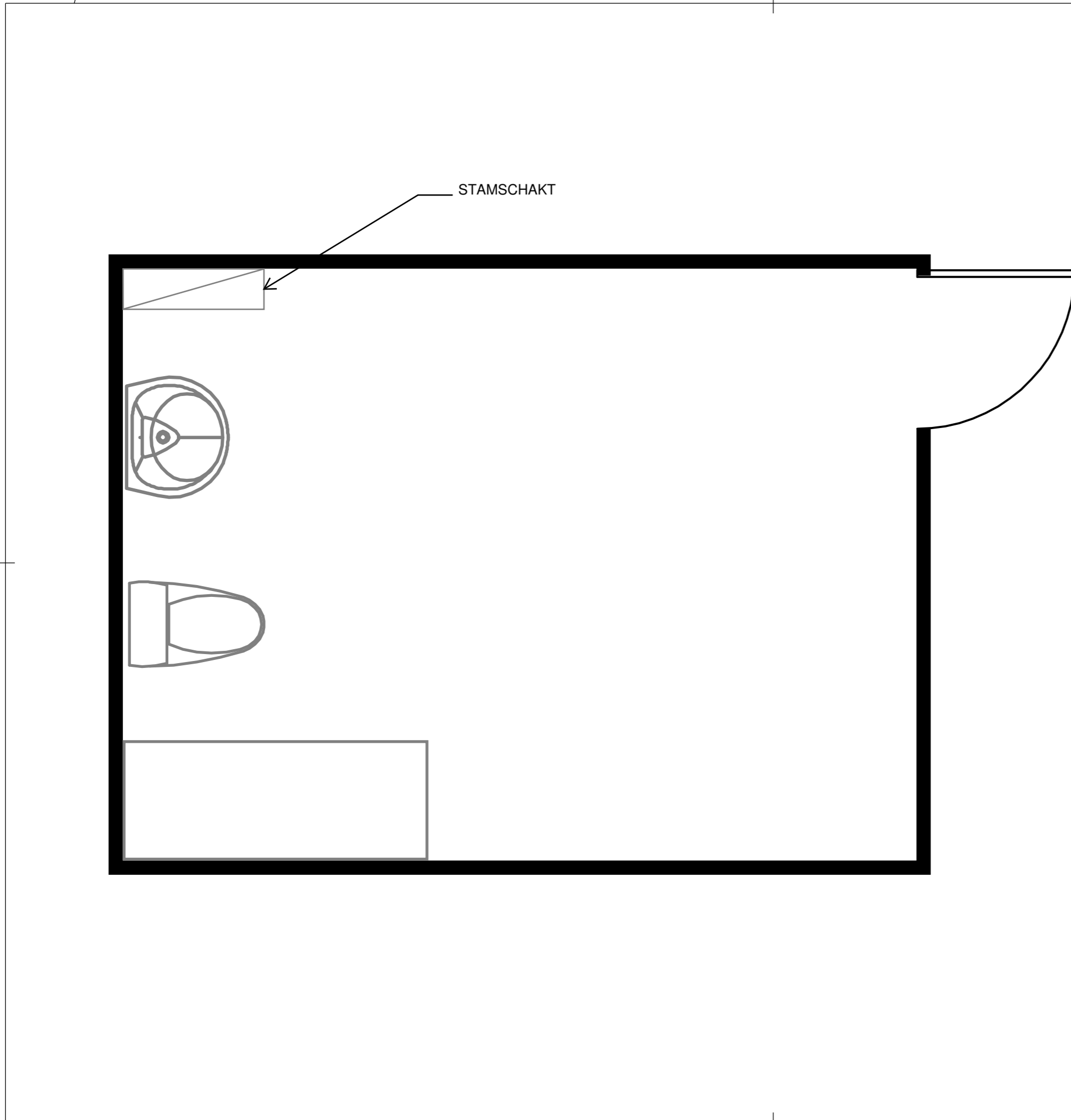
BADRUMSTYP 2

OBJEKT NR: PROJEKT NR: PROJEKTLEDARE:

DATUM: ÖPPNINGS- / AVSLUTNINGSDAG:

SKALA:





Badrum

Åtgärder och installationer i Badrum

- Klinkergolv 10x10
- Kakel 15x15
- Tak vitmålas. Sänks för avlopp
- WC-Stol Standard golvmonterad
- Handfat - Standard 60
- Blandare handfat - Engreppsblandare
- Spegel - Väggh monterad med eluttag och belysning
- Duschblandare Standard handdusch
- Duschvägg alt Badkar Standard
- Förvaringsmöbel Standard
- Belysning Plafond
- Beslag 4 st krok ar
- 1st pappershållare kromad
- Tvättmaskinsförberedelse återställs

Kök

Åtgärd och installationer i kök

- Ny engreppsblandare med diskmaskinsavstängning
- Vid behov ny trumma för avloppsdragning för lägenhet ovan.

EI

Ny elcentral med automatsäkringar.

Övrigt

Placeringar kommer kunna diskuteras med entreprenör.

Tillval kommer att hanteras av entreprenör.

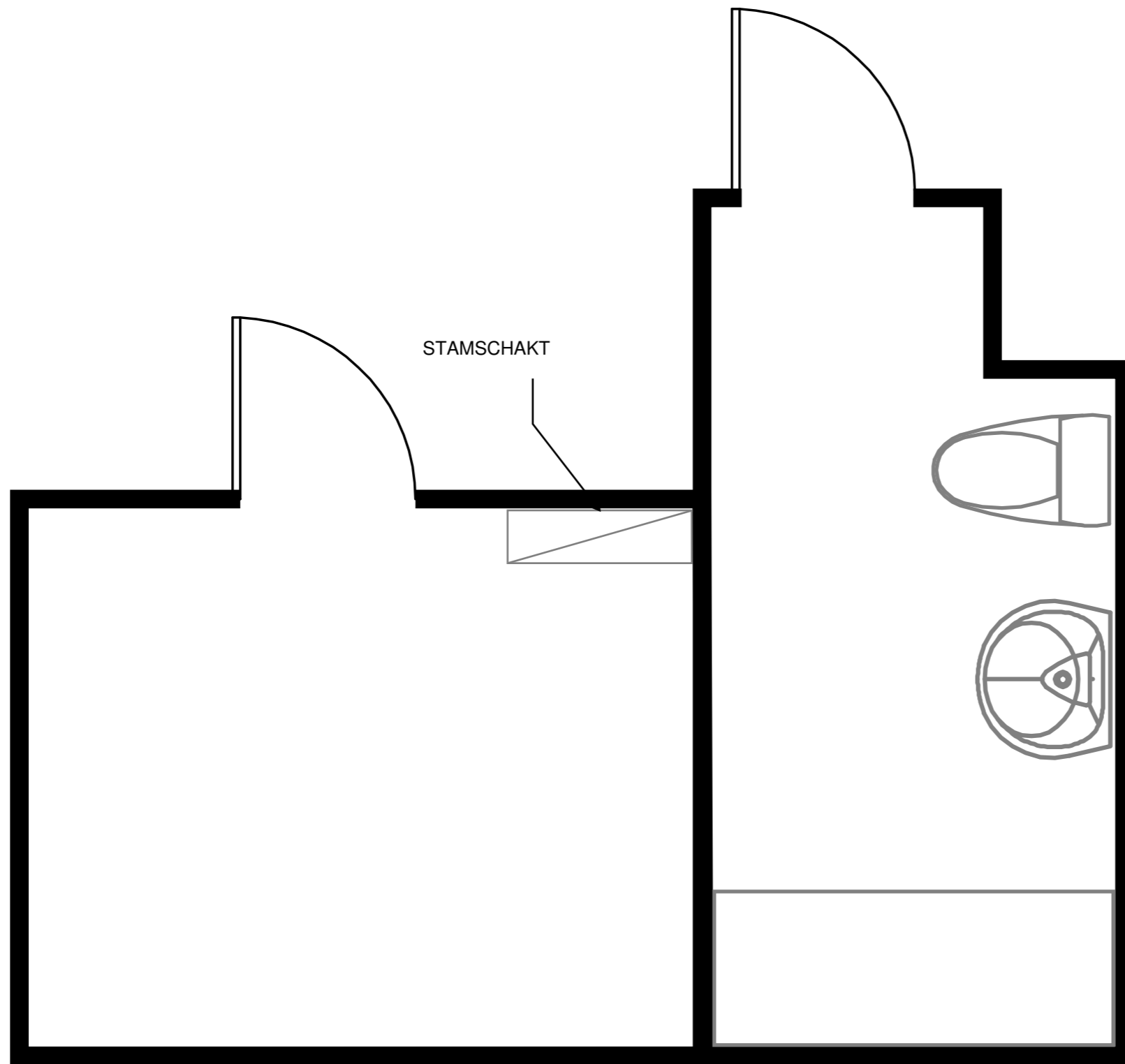
Avvikelser mot verkligheten kan förekomma.

Spegelvända badrum förekommer.

BRF FÅGELSÅNGEN

BADRUMSTYP 3

<small>OBJEKT NR</small>	<small>PROJEKT NR</small>	<small>PROJEKTFÖRÄNDARE</small>
<small>DATUM</small>	<small>UPPRÄTTAD AV</small>	
<small>SKALA</small>		



STAMSCHAKT

Badrum

Åtgärder och installationer i Badrum

- Klinkergolv10x10
- Kakel15x15
- Tak vitmålas. Sänks för avlopp
- WC-Stol Standard golvmonterad
- Handfat - Standard 60
- Blandare handfat - Engreppsblandare
- Spegel - Väggh monterad med eluttag och belysning
- Duschblandare Standard handdusch
- Duschvägg alt Badkar Standard
- Förvaringsmöbel Standard
- Belysning Plafond
- Beslag 4 st krok
- 1st pappershållare kromad
- Tvättmaskinsförberedelse återställs

Kök

Åtgärd och installationer i kök

- Ny engreppsblandare med diskmaskinsavstängning
- Vid behov ny trumma för avloppsdragnin för lägenhet ovan.

EI

- Ny elcentral med automatsäkringar.

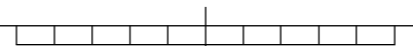
Övrigt

- Placeringar kommer kunna diskuteras med entreprenör.
- Tillval kommer att hanteras av entreprenör.
- Avvikelser mot verkligheten kan förekomma.
- Spegelvända badrum förekommer.

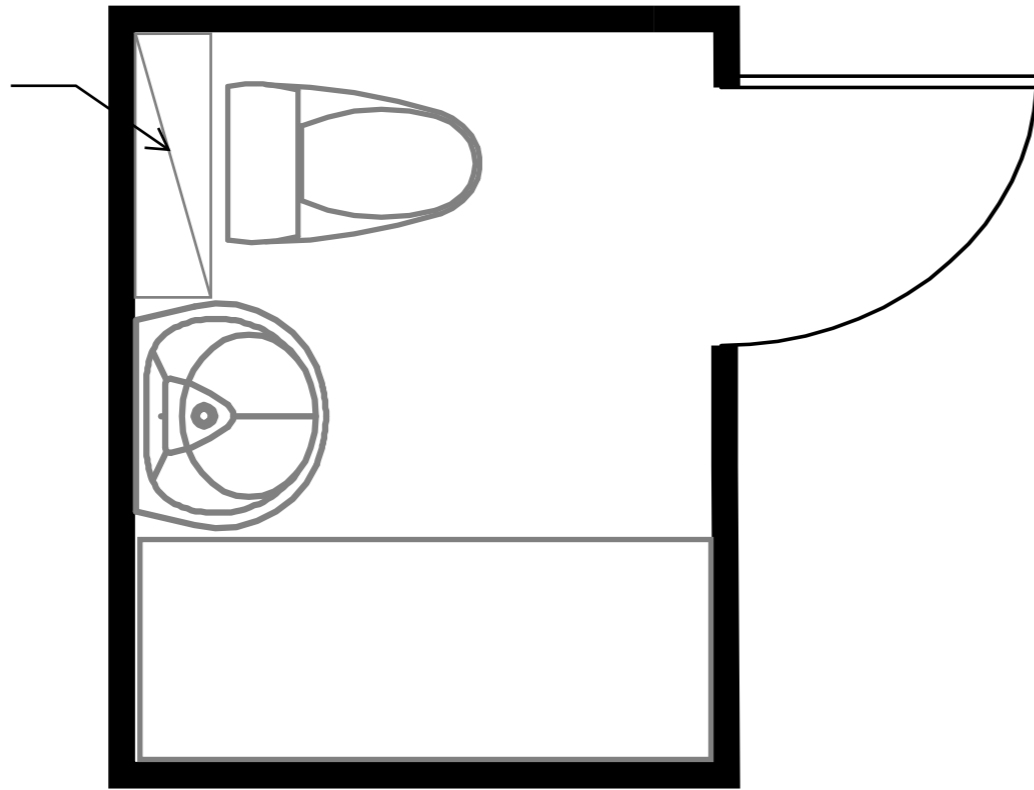
BRF FÅGELSÅNGEN

BADRUMSTYP 4

<small>OBJEKT NR</small>	<small>PROJEKT NR</small>	<small>PROJEKTLADARE</small>
<small>DATUM</small>	<small>UPPRITTAD AV</small>	
<small>SKALA</small>		



STAMMSCHAKT



Badrum

Åtgärder och installationer i Badrum

- Klinkergolv 10x10
- Kakel 15x15
- Tak vitmålas. Sänks för avlopp
- WC-Stol Standard golvmonterad
- Handfat - Standard 60
- Blandare handfat - Engreppsblandare
- Spiegel - Väggh monterad med eluttag och belysning
- Duschblandare Standard handdusch
- Duschvägg alt Badkar Standard
- Förvaringsmöbel Standard
- Belysning Plafond
- Beslag 4 st krok
- 1st pappershållare kromad
- Tvättmaskinsförberedelse återställs

Kök

Åtgärd och installationer i kök

- Ny engreppsblandare med diskmaskinsavstängning
- Vid behov ny trumma för avloppsdragning för lägenhet ovan.

EI

- Ny elcentral med automatsäkringar.

Övrigt

Placeringar kommer kunna diskuteras med entreprenör.

Tillval kommer att hanteras av entreprenör.

Avvikelse mot verkligheten kan förekomma.

Spiegelvända badrum förekommer.

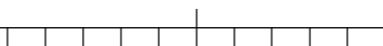
BRF FÅGELSÅNGEN

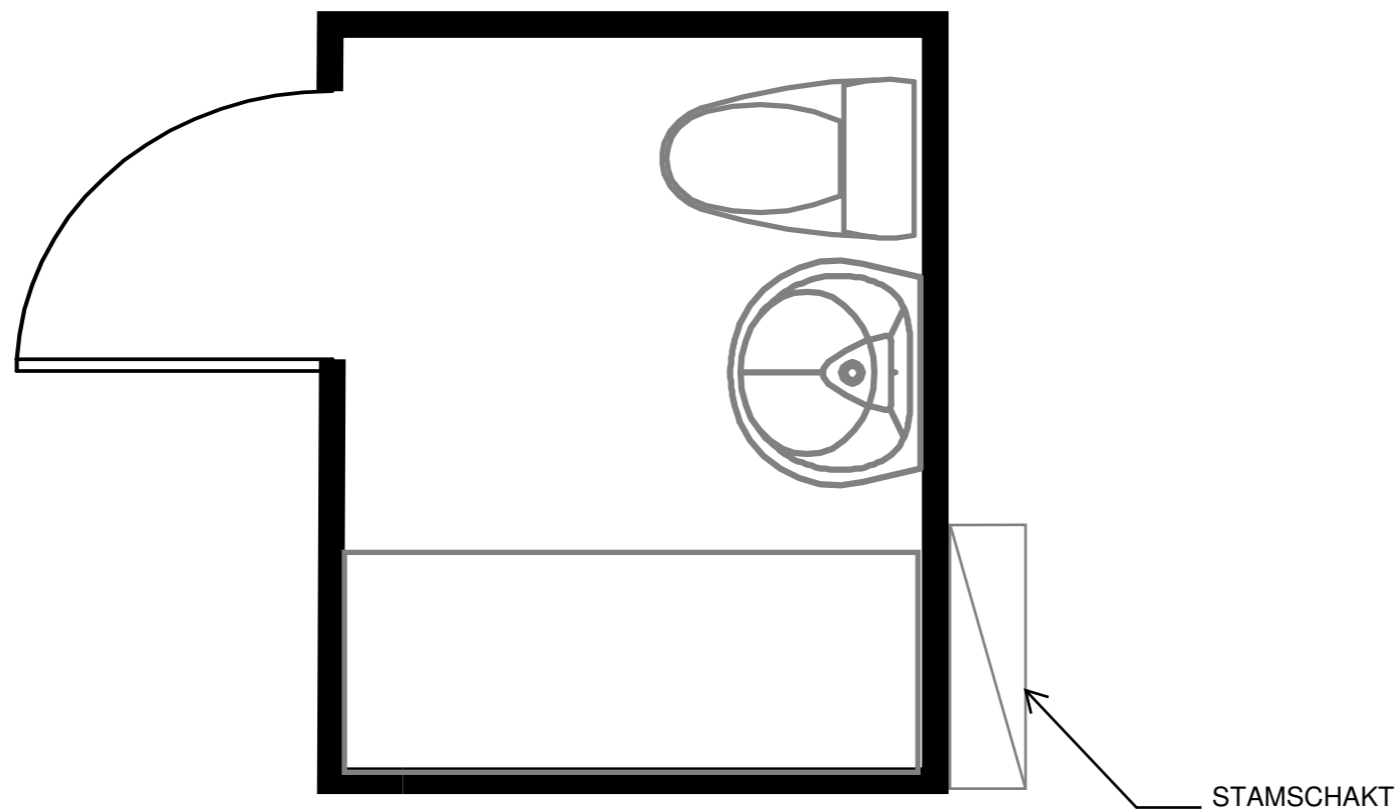
BADRUMSTYP 5

OBJEKT NR: _____ PROJEKT NR: _____ PROJEKTLEDARE: _____

DATUM: _____ ÖPPNINGSÅR: _____

SKALA: _____





Badrum

Åtgärder och installationer i Badrum

- Klinkergolv 10x10
- Kakel 15x15
- Tak vitmålas. Sänks för avlopp
- WC-Stol Standard golvmonterad
- Handfat - Standard 60
- Blandare handfat - Engreppsblandare
- Spiegel - Väggh monterad med eluttag och belysning
- Duschblandare Standard handdusch
- Duschvägg alt Badkar Standard
- Förvaringsmöbel Standard
- Belysning Plafond
- Beslag 4 st krok
- 1st pappershållare kromad
- Tvättmaskinsförberedelse återställs

Kök

Åtgärd och installationer i kök

- Ny engreppsblandare med diskmaskinsavstängning
- Vid behov ny trumma för avloppsdragnig för lägenhet ovan.

EI

- Ny elcentral med automatsäkringar.

Övrigt

- Placeringar kommer kunna diskuteras med entreprenör.
- Tillval kommer att hanteras av entreprenör.
- Avvikelser mot verkligheten kan förekomma.
- Spiegelvända badrum förekommer.

BRF FÅGELSÅNGEN

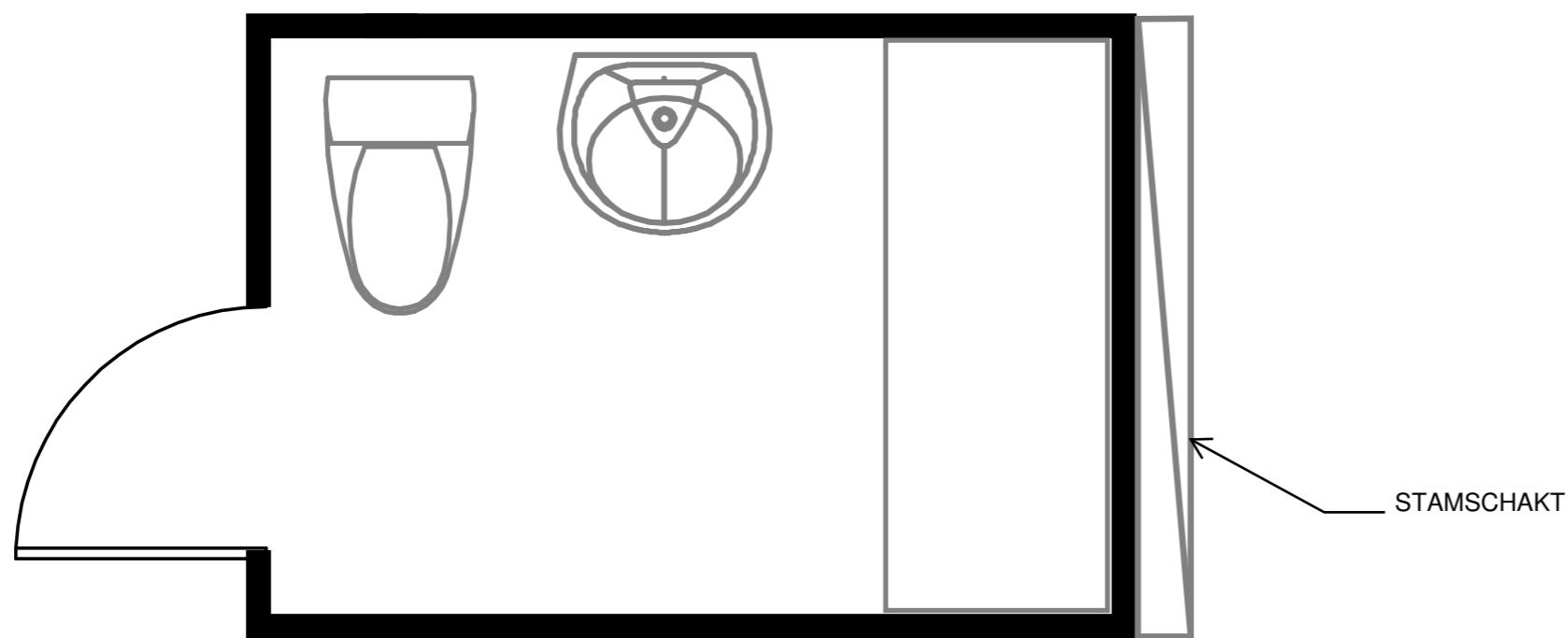
BADRUMSTYP 6

<small>OBJEKT NR</small>	<small>PROJEKT NR</small>	<small>PROJEKTLEDARE</small>
--------------------------	---------------------------	------------------------------

<small>DATUM</small>	<small>UPPRITAD AV</small>

<small>SKALA</small>	
----------------------	--





Badrum

Åtgärder och installationer i Badrum

Klinkergolv 10x10

Kakel 15x15

Tak vitmålas. Sänks för avlopp

WC-Stol Standard golvmonterad

Handfat - Standard 60

Blandare handfat - Engreppsblandare

Spegel - Väggh monterad med eluttag och belysning

Duschblandare Standard handdusch

Duschvägg alt Badkar Standard

Förvaringsmöbel Standard

Belysning Plafond

Beslag 4 st krokvar

1st pappershållare kromad

Tvättmaskinsförberedelse återställs

Kök

Åtgärd och installationer i kök

Ny engreppsblandare med diskmaskinsavstängning

Vid behov ny trumma för avloppsdragning för lägenhet ovan.

EI

Ny elcentral med automatsäkringar.

Övrigt

Placeringar kommer kunna diskuteras med entreprenör.

Tillval kommer att hanteras av entreprenör.

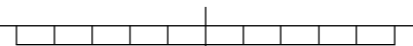
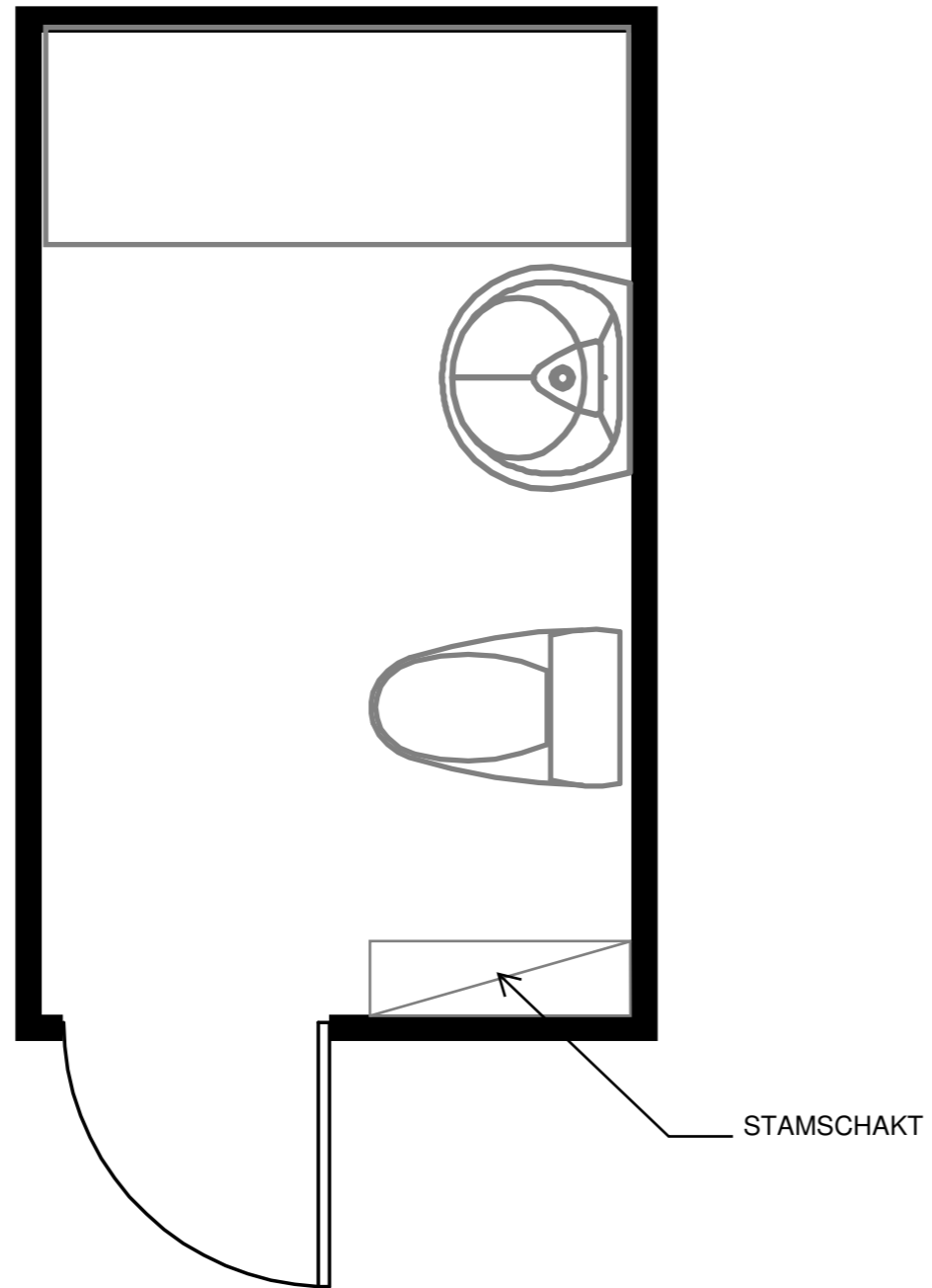
Avvikelser mot verkligheten kan förekomma.

Spegelvända badrum förekommer.

BRF FÅGELSÅNGEN

BADRUMSTYP 7

OBJEKT NR	PROJEKT NR	PROJEKTFÖRÄNDARE
SKALA		



Badrum

Åtgärder och installationer i Badrum

Klinkergolv10x10

Kakel15x15

Tak vitmålas. Sänks för avlopp

WC-Stol Standard golvmonterad

Handfat - Standard 60

Blandare handfat - Engreppsblandare

Spiegel - Väggh monterad med eluttag och belysning

Duschblandare Standard handdusch

Duschvägg alt Badkar Standard

Förvaringsmöbel Standard

Belysning Plafond

Beslag 4 st krok

1st pappershållare kromad

Tvättmaskinsförberedelse återställs

Kök

Åtgärd och installationer i kök

Ny engreppsblandare med diskmaskinsavstängning

Vid behov ny trumma för avloppsdragning för lägenhet ovan.

EI

Ny elcentral med automatsäkringar.

Övrigt

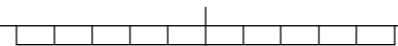
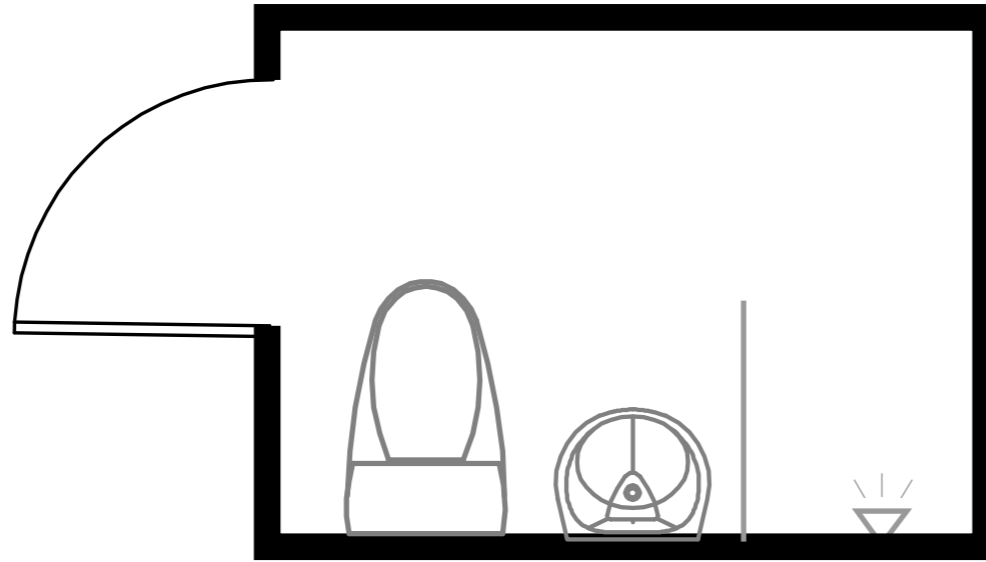
Placeringar kommer kunna diskuteras med entreprenör.

Tillval kommer att hanteras av entreprenör.

Avvikelser mot verkligheten kan förekomma.

Spiegelvända badrum förekommer.

BRF FÅGELSÅNGEN		
BADRUMSTYP 8		
<small>OBJEKT NR</small>	<small>PROJEKT NR</small>	<small>PROJEKTFÖRÄNDR</small>
<small>DATUM</small>	<small>UPPRÄTTAD AV</small>	
<small>SKALA</small>		



Badrum

Åtgärder och installationer i Badrum

- Klinkergolv 10x10
- Kakel 15x15
- Tak vitmålas. Sänks för avlopp
- WC-Stol Standard golvmonterad
- Handfat - Standard 40 alt 50
- Blandare handfat - Engreppsblandare
- Spegel - Väggh monterad med eluttag och belysning
- Duschblandare Standard handdusch
- Duschvägg alt Badkar Standard
- Förvaringsmöbel Standard
- Belysning Plafond
- Beslag 4 st krok
- 1st pappershållare kromad
- Tvättmaskinsförberedelse återställs

Kök

Åtgärd och installationer i kök

- Ny engreppsblandare med diskmaskinsavstängning
- Vid behov ny trumma för avloppsdragnig för lägenhet ovan.

EI

- Ny elcentral med automatsäkringar.

Övrigt

- Placeringar kommer kunna diskuteras med entreprenör.
- Tillval kommer att hanteras av entreprenör.
- Avvikelser mot verkligheten kan förekomma.
- Spegelvända badrum förekommer.

BRF FÅGELSÅNGEN

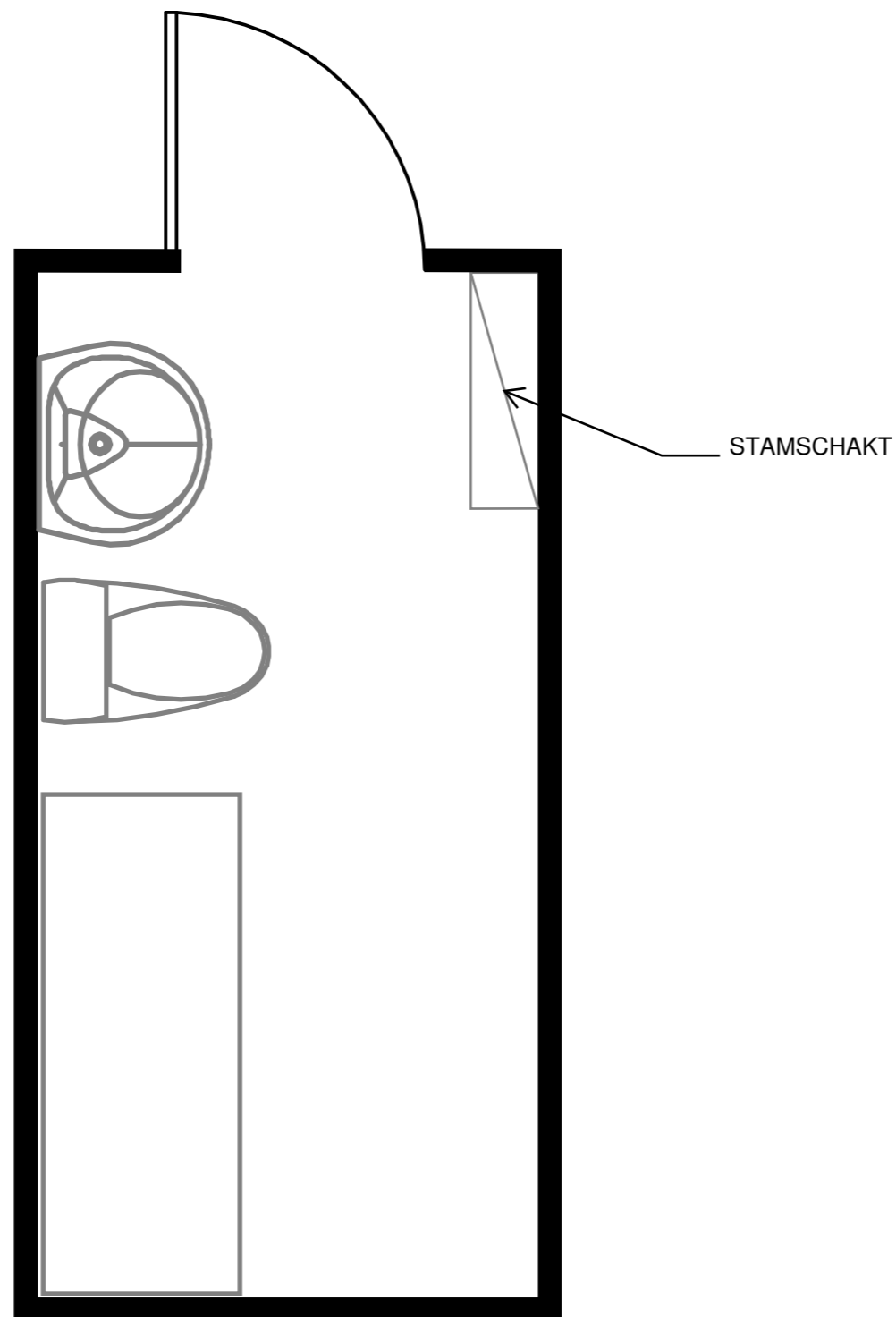
BADRUMSTYP 9

OBJEKT NR	PROJEKT NR	PROJEKTLEDARE
-----------	------------	---------------

DATUM	UPPRITAD AV
-------	-------------

--	--

SKALA	
-------	--



Badrum

Åtgärder och installationer i Badrum

- Klinkergolv 10x10
- Kakel 15x15
- Tak vitmålas. Sänks för avlopp
- WC-Stol Standard golvmonterad
- Handfat - Standard 60
- Blandare handfat - Engreppsblandare
- Spegel - Väggh monterad med eluttag och belysning
- Duschblandare Standard handdusch
- Duschvägg alt Badkar Standard
- Förvaringsmöbel Standard
- Belysning Plafond
- Beslag 4 st krok
- 1st pappershållare kromad
- Tvättmaskinsförberedelse återställs

Kök

Åtgärd och installationer i kök

- Ny engreppsblandare med diskmaskinsavstängning
- Vid behov ny trumma för avloppsdragnig för lägenhet ovan.

EI

Ny elcentral med automatsäkringar.

Övrigt

Placeringar kommer kunna diskuteras med entreprenör.

Tillval kommer att hanteras av entreprenör.

Avvikelser mot verkligheten kan förekomma.

Spegelvända badrum förekommer.

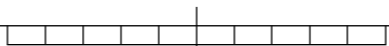
BRF FÅGELSÅNGEN

BADRUMSTYP 10

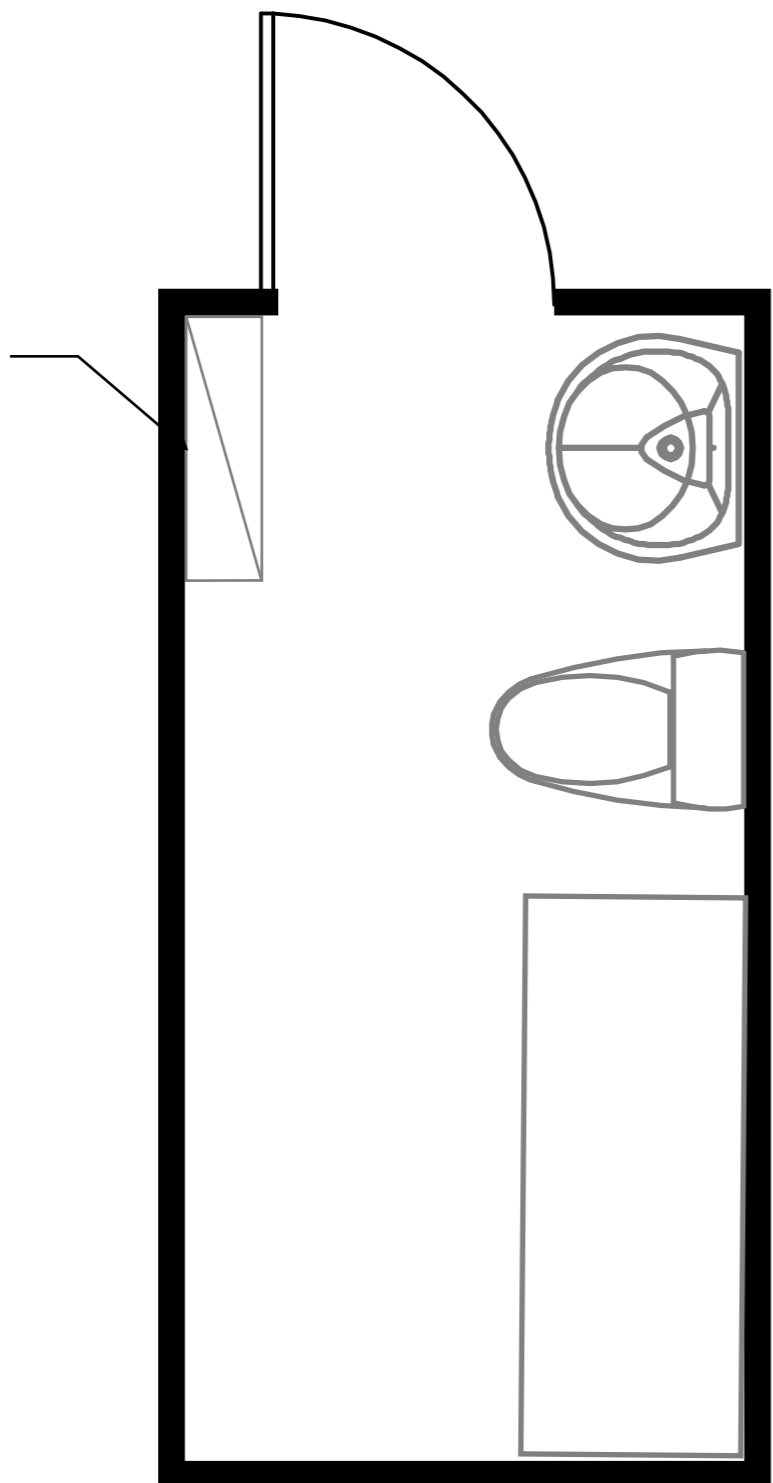
OBJEKT NR	PROJEKT NR	PROJEKTFÖRÄNDR
-----------	------------	----------------

DATUM	UPPRÄTTAD AV
-------	--------------

SKALA	
-------	--



STAMSCHAKT



Badrum

Åtgärder och installationer i Badrum

- Klinkergolv 10x10
- Kakel 15x15
- Tak vitmålas. Sänks för avlopp
- WC-Stol Standard golvmonterad
- Handfat - Standard 60
- Blandare handfat - Engreppsblandare
- Spegel - Väggh monterad med eluttag och belysning
- Duschblandare Standard handdusch
- Duschvägg alt Badkar Standard
- Förvaringsmöbel Standard
- Belysning Plafond
- Beslag 4 st krok
- 1st pappershållare kromad
- Tvättmaskinsförberedelse återställs

Kök

Åtgärd och installationer i kök

- Ny engreppsblandare med diskmaskinsavstängning
- Vid behov ny trumma för avloppsdragning för lägenhet ovan.

EI

- Ny elcentral med automatsäkringar.

Övrigt

Placeringar kommer kunna diskuteras med entreprenör.

Tillval kommer att hanteras av entreprenör.

Avvikelser mot verkligheten kan förekomma.

Spegelvända badrum förekommer.

BRF FÅGELSÅNGEN

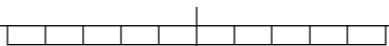
BADRUMSTYP 11

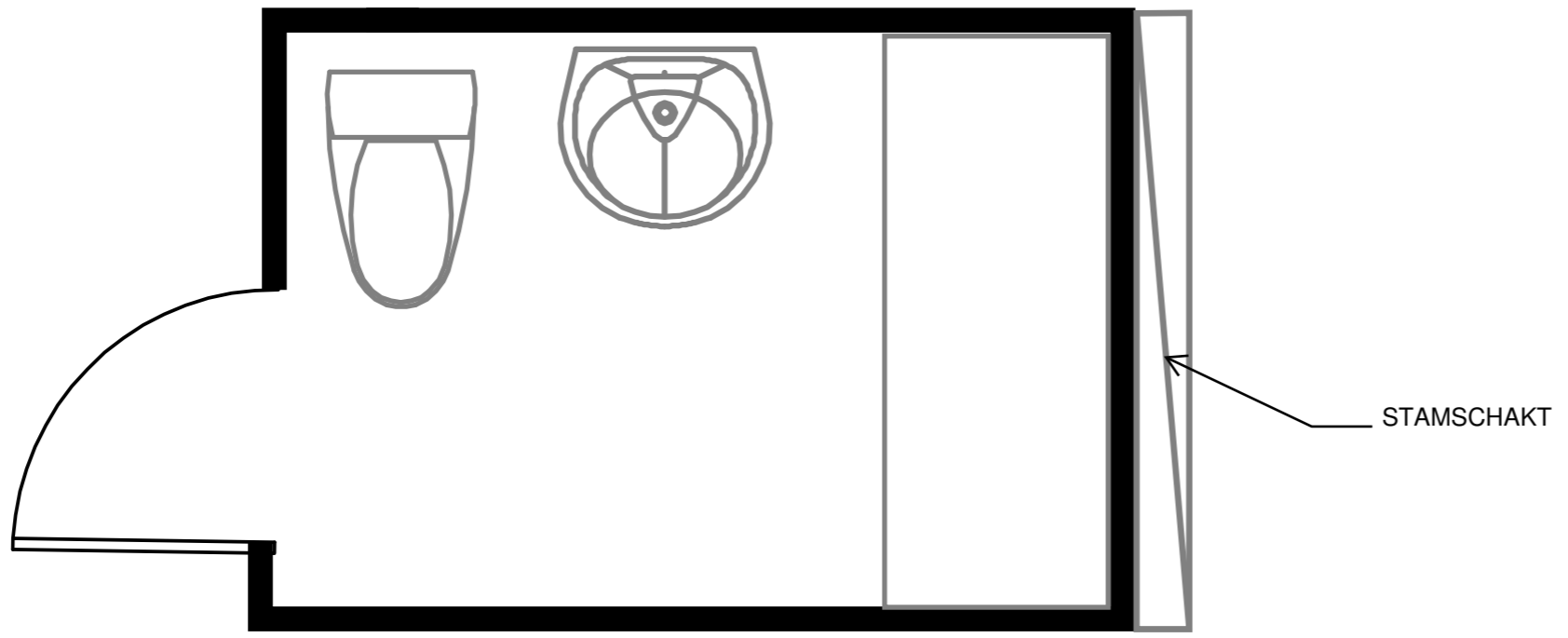
OBJEKT NR	PROJEKT NR	PROJEKTLEDARE
-----------	------------	---------------

DATUM	UPPRITTAD AV
-------	--------------

--

SKALA	
-------	--





Badrum

Åtgärder och installationer i Badrum

- Klinkergolv10x10
- Kakel15x15
- Tak vitmålas. Sänks för avlopp
- WC-Stol Standard golvmonterad
- Handfat - Standard 60
- Blandare handfat - Engreppsblandare
- Spegel - Väggh monterad med eluttag och belysning
- Duschblandare Standard handdusch
- Duschvägg alt Badkar Standard
- Förvaringsmöbel Standard
- Belysning Plafond
- Beslag 4 st krok
- 1st pappershållare kromad
- Tvättmaskinsförberedelse återställs

Kök

Åtgärd och installationer i kök

- Ny engreppsblandare med diskmaskinsavstängning
- Vid behov ny trumma för avloppsdragning för lägenhet ovan.

Ei

- Ny elcentral med automatsäkringar.

Övrigt

- Placeringar kommer kunna diskuteras med entreprenör.
- Tillval kommer att hanteras av entreprenör.
- Avvikelser mot verkligheten kan förekomma.
- Spegelvända badrum förekommer.

BRF FÅGELSÅNGEN

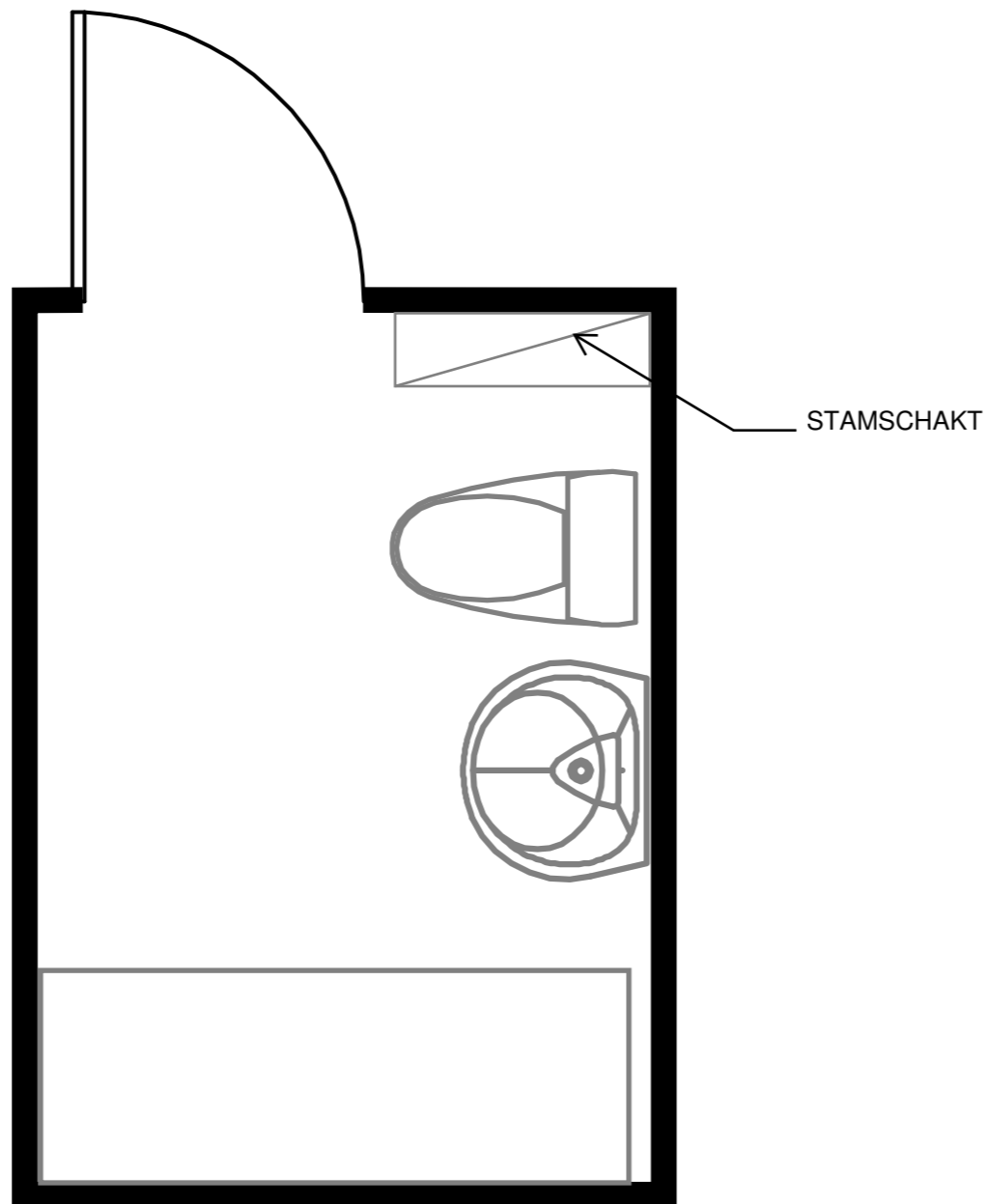
BADRUMSTYP 12

OBJEKT NR	PROJEKT NR	PROJEKTLEDARE
-----------	------------	---------------

DATUM	UPPRÄTTAD AV
-------	--------------

SKALA	
-------	--





Badrum

Åtgärder och installationer i Badrum

- Klinkergolv10x10
- Kakel15x15
- Tak vitmålas. Sänks för avlopp
- WC-Stol Standard golvmonterad
- Handfat - Standard 60
- Blandare handfat - Engreppsblandare
- Spegel - Väggh monterad med eluttag och belysning
- Duschblandare Standard handdusch
- Duschvägg alt Badkar Standard
- Förvaringsmöbel Standard
- Belysning Plafond
- Beslag 4 st krok
- 1st pappershållare kromad
- Tvättmaskinsförberedelse återställs

Kök

Åtgärd och installationer i kök

- Ny engreppsblandare med diskmaskinsavstängning
- Vid behov ny trumma för avloppsdragning för lägenhet ovan.

EI

Ny elcentral med automatsäkringar.

Övrigt

Placeringar kommer kunna diskuteras med entreprenör.

Tillval kommer att hanteras av entreprenör.

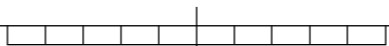
Avvikelse mot verkligheten kan förekomma.

Spegelvända badrum förekommer.

BRF FÅGELSÅNGEN

BADRUMSTYP 13

<small>OBJEKT NR</small>	<small>PROJEKT NR</small>	<small>PROJEKTLEDARE</small>
<small>DATUM</small>	<small>UPPRÄTTAD AV</small>	
<small>SKALA</small>		



Badrum

Åtgärder och installationer i Badrum

Klinkergolv 10x10

Kakel 15x15

Tak vitmålas. Sänks för avlopp

WC-Stol Standard golvm monterad

Handfat - Standard 60

Blandare handfat - Engreppsblandare

Spegel - V äggmonterad med eluttag och belysning

Duschblandare Standard handdusch

Duschvägg alt Badkar Standard

Förvaringsmöbel Standard

Belysning Plafond

Beslag 4 st krok ar

1st pappershållare kromad

Tvättmaskinsförberedelse återställs

Kök

Åtgärd och installationer i kök

Ny engreppsblandare med diskmaskinsavstängning

Vid behov ny trumma för avloppsdragn ing för lägenhet ovan.

EI

Ny elcentral med automatsäkringar.

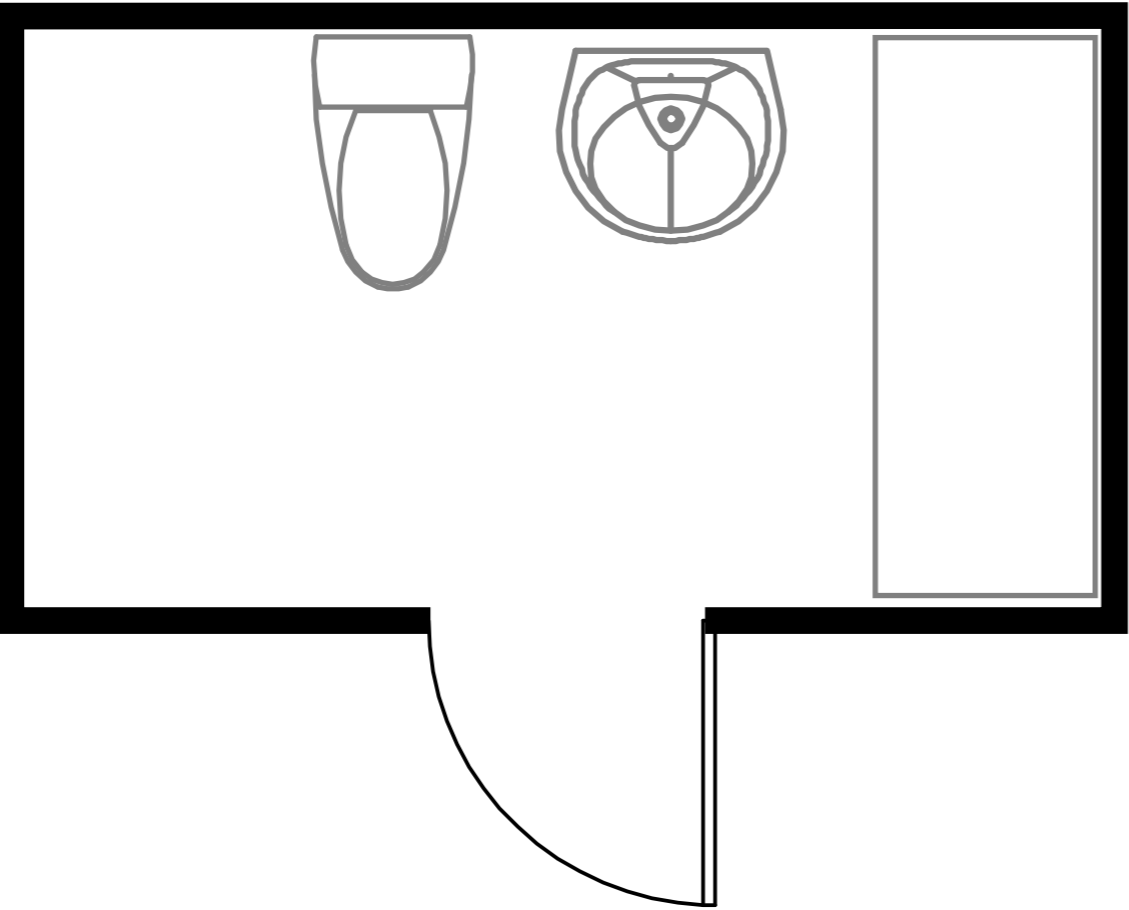
Övrigt

Placeringar kommer kunna diskuteras med entreprenör.

Tillval kommer att hanteras av entreprenör.

Avvikelser mot verkligheten kan förekomma.

Spegelvända badrum förekommer.



BRF FÅGELSÅNGEN

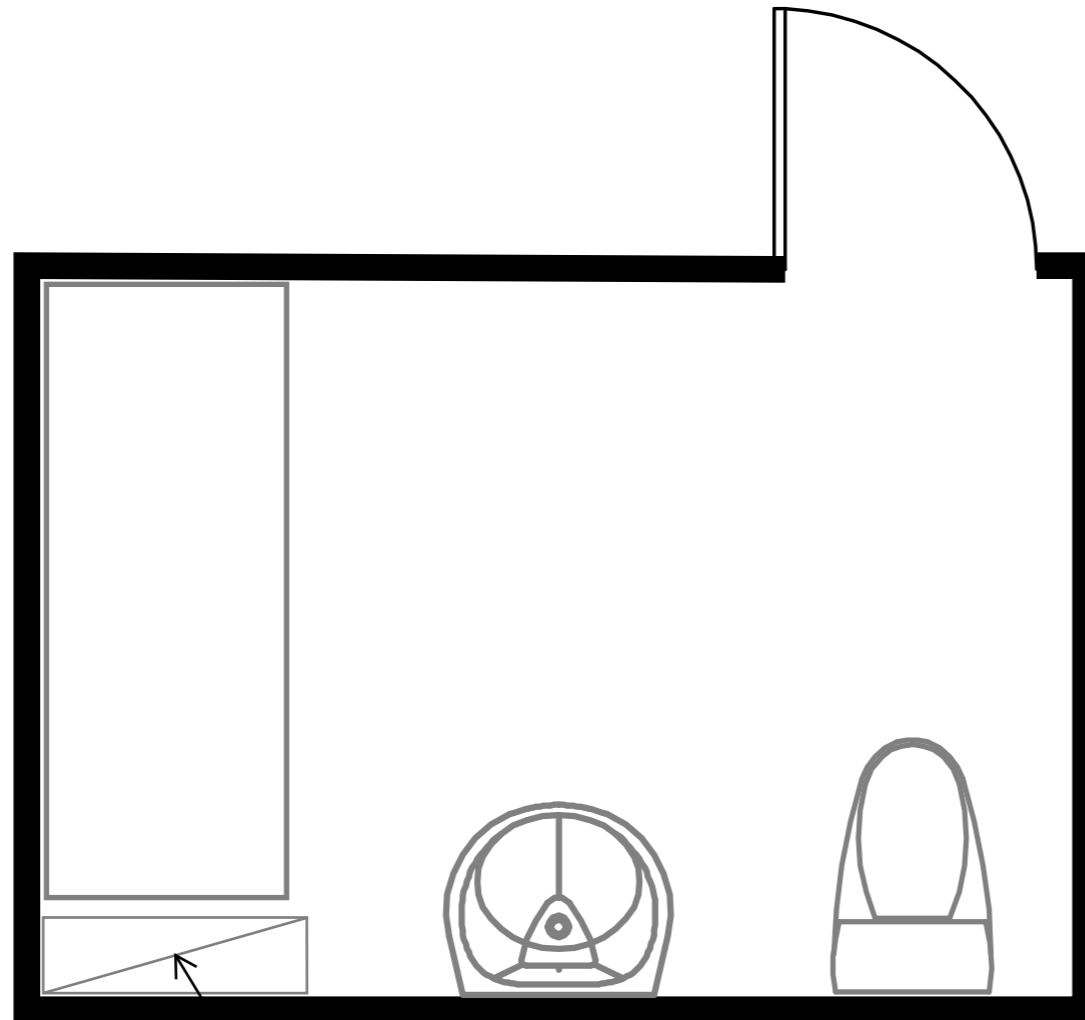
BADRUMSTYP 14

OBJEKT NR	PROJEKT NR	PROJEKTFÖRMAN
-----------	------------	---------------

DATUM	UPPRÄTTAD AV
-------	--------------

SKALA	
-------	--





STAMSCHAKT



Badrum

Åtgärder och installationer i Badrum

- Klinkergolv 10x10
- Kakel 15x15
- Tak vitmålas. Sänks för avlopp
- WC-Stol Standard golvmonterad
- Handfat - Standard 60
- Blandare handfat - Engreppsblandare
- Spegel - Väggh monterad med eluttag och belysning
- Duschblandare Standard handdusch
- Duschvägg alt Badkar Standard
- Förvaringsmöbel Standard
- Belysning Plafond
- Beslag 4 st krokare
- 1st pappershållare kromad
- Tvättmaskinsförberedelse återställs

Kök

Åtgärd och installationer i kök

- Ny engreppsblandare med diskmaskinsavstängning
- Vid behov ny trumma för avloppsdragnin för lägenhet ovan.

EI

- Ny elcentral med automatsäkringar.

Övrigt

- Placeringar kommer kunna diskuteras med entreprenör.
- Tillval kommer att hanteras av entreprenör.
- Avvikelser mot verkligheten kan förekomma.
- Spegelvända badrum förekommer.

BRF FÅGELSÅNGEN

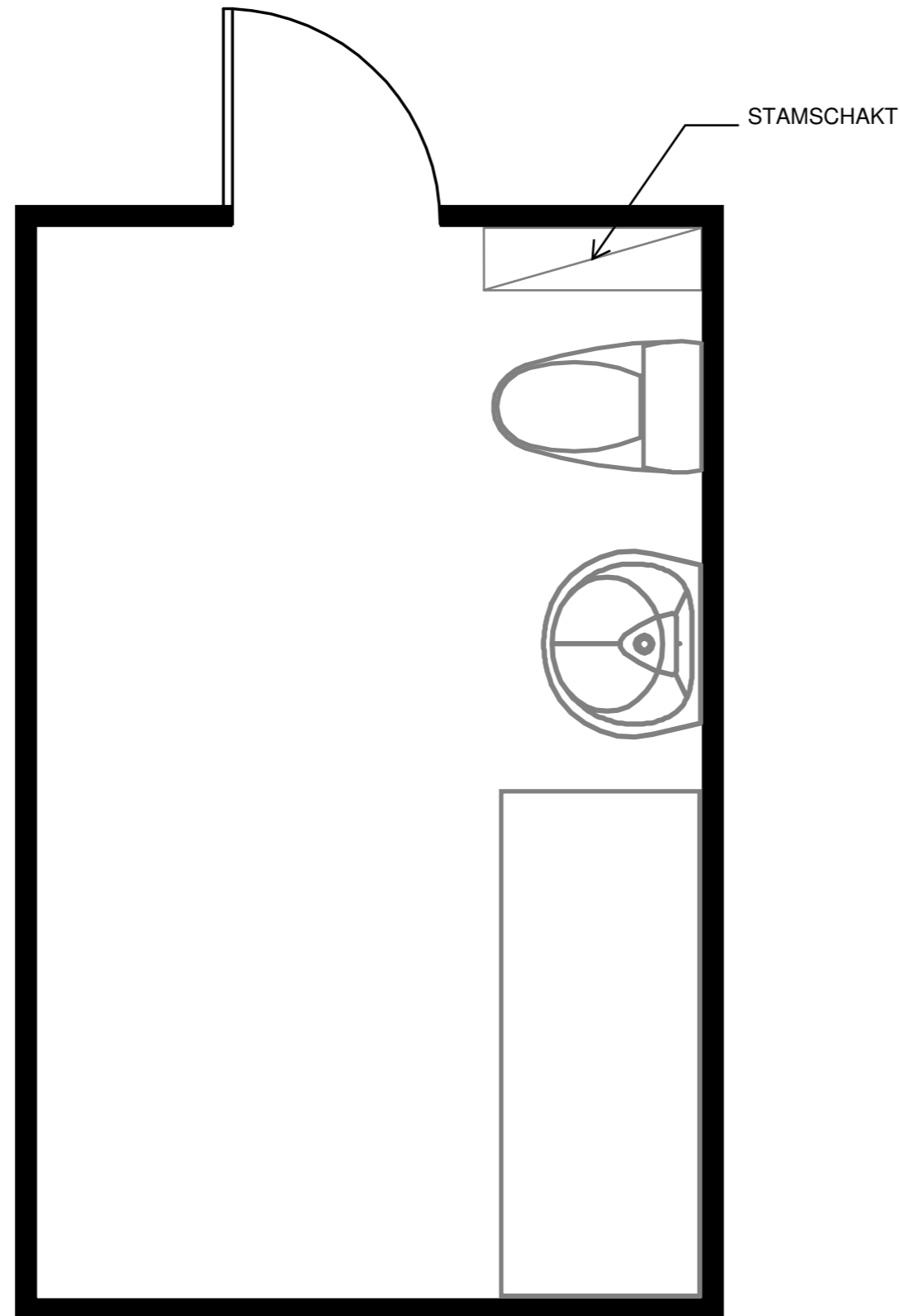
BADRUMSTYP 15

OBJEKT NR	PROJEKT NR	PROJEKTLEDARE
-----------	------------	---------------

DATUM	UPPRÄTTAD AV	

--	--	--

SKALA		
-------	--	--



Badrum

Åtgärder och installationer i Badrum

- Klinkergolv10x10
- Kakel15x15
- Tak vitmålas. Sänks för avlopp
- WC-Stol Standard golvmonterad
- Handfat - Standard 60
- Blandare handfat - Engreppsblandare
- Spiegel - Väggh monterad med eluttag och belysning
- Duschblandare Standard handdusch
- Duschvägg alt Badkar Standard
- Förvaringsmöbel Standard
- Belysning Plafond
- Beslag 4 st krok
- 1st pappershållare kromad
- Tvättmaskinsförberedelse återställs

Kök

Åtgärd och installationer i kök

- Ny engreppsblandare med diskmaskinsavstängning
- Vid behov ny trumma för avloppsdragnig för lägenhet ovan.

EI

Ny elcentral med automatsäkringar.

Övrigt

Placeringar kommer kunna diskuteras med entreprenör.

Tillval kommer att hanteras av entreprenör.

Avvikelser mot verkligheten kan förekomma.

Spiegelvända badrum förekommer.

BRF FÅGELSÅNGEN

BADRUMSTYP 16

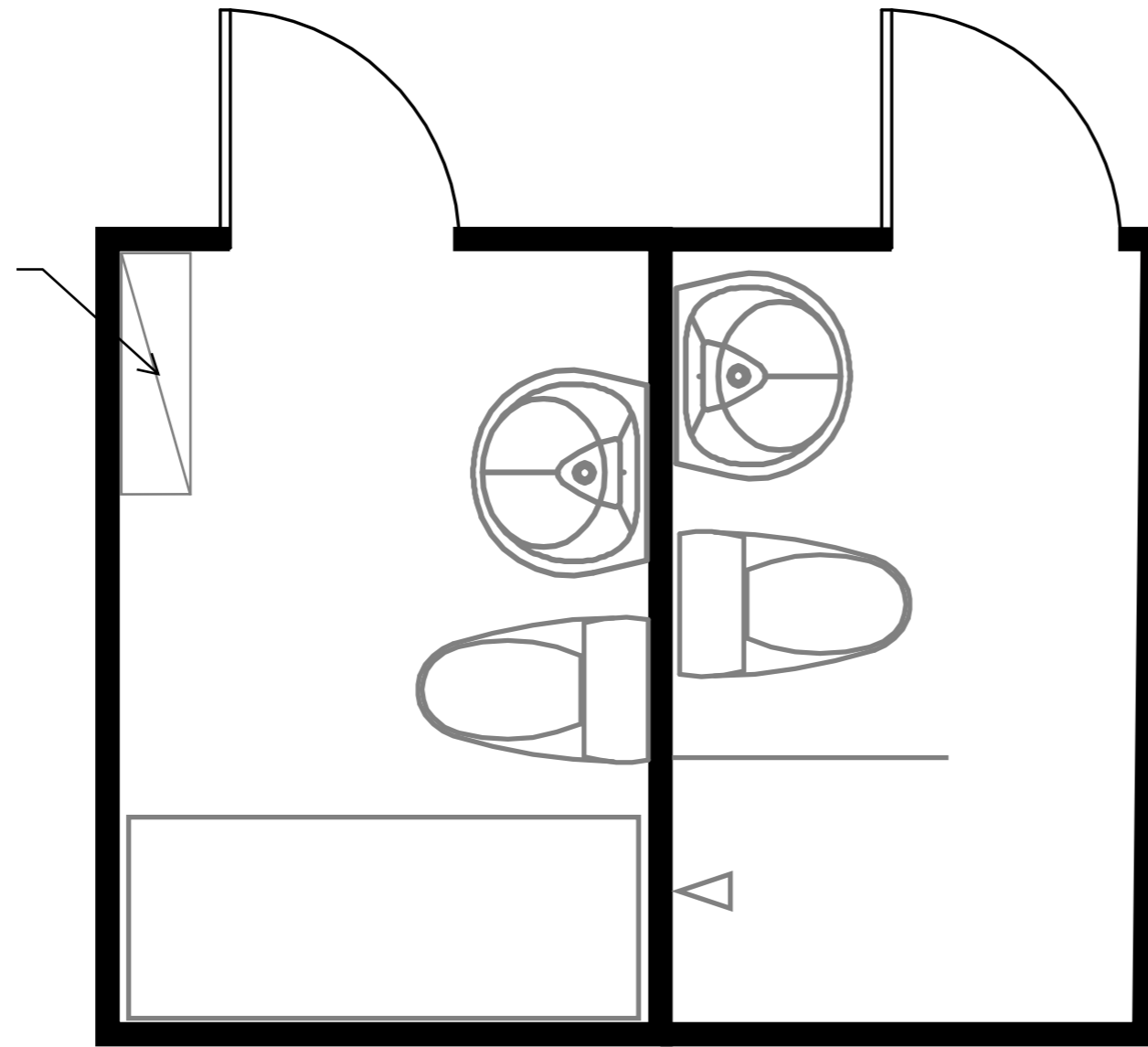
OBJEKT NR	PROJEKT NR	PROJEKTLEDARE
-----------	------------	---------------

DATUM	UPPRÄTTAD AV
-------	--------------

SKALA	
-------	--



STAMMSCHAKT



Badrum

Åtgärder och installationer i Badrum

- Klinkergolv10x10
- Kakel15x15
- Tak vitmålas. Sänks för avlopp
- WC-Stol Standard golvmonterad
- Handfat - Standard 60
- Blandare handfat - Engreppsblandare
- Spegel - Väggh monterad med eluttag och belysning
- Duschblandare Standard handdusch
- Duschvägg alt Badkar Standard
- Förvaringsmöbel Standard
- Belysning Plafond
- Beslag 4 st krok
- 1st pappershållare kromad
- Tvättmaskinsförberedelse återställs

Kök

Åtgärd och installationer i kök

- Ny engreppsblandare med diskmaskinsavstängning
- Vid behov ny trumma för avloppsdragnig för lägenhet ovan.

EI

- Ny elcentral med automatsäkringar.

Övrigt

- Placeringar kommer kunna diskuteras med entreprenör.
- Tillval kommer att hanteras av entreprenör.
- Avvikelser mot verkligheten kan förekomma.
- Spegelvända badrum förekommer.

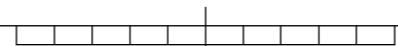
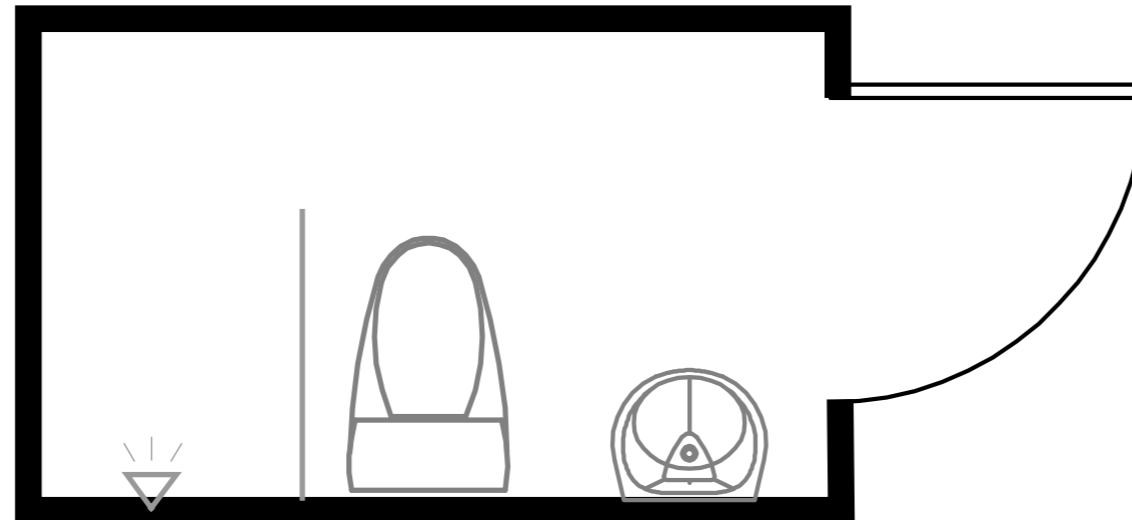
BRF FÅGELSÅNGEN

BADRUMSTYP 17

OBJEKT NR PROJEKT NR PROJEKTLEDARE

DATUM UPPRÄTTAD AV

SKALA



Badrum

Åtgärder och installationer i Badrum

- Klinkergolv10x10
- Kakel15x15
- Tak vitmålas. Sänks för avlopp
- WC-Stol Standard golvmonterad
- Handfat - Standard 40 alt 50
- Blandare handfat - Engreppsblandare
- Spiegel - Väggh monterad med eluttag och belysning
- Duschblandare Standard handdusch
- Duschvägg alt Badkar Standard
- Förvaringsmöbel Standard
- Belysning Plafond
- Beslag 4 st krok
- 1st pappershållare kromad
- Tvättmaskinsförberedelse återställs

Kök

Åtgärd och installationer i kök

- Ny engreppsblandare med diskmaskinsavstängning
- Vid behov ny trumma för avloppsdragning för lägenhet ovan.

EI

- Ny elcentral med automatsäkringar.

Övrigt

- Placeringar kommer kunna diskuteras med entreprenör.
- Tillval kommer att hanteras av entreprenör.
- Avvikelser mot verkligheten kan förekomma.
- Spiegelvända badrum förekommer.

BRF FÅGELSÅNGEN

BADRUMSTYP 18

<small>OBJEKT NR</small>	<small>PROJEKT NR</small>	<small>PROJEKTLEDARE</small>
<small>DATUM</small>	<small>UPPRÄTTAD AV</small>	
<small>SKALA</small>		